

Comunicado de Prensa No. 215-10  
México, D. F. a 23 de agosto de 2010

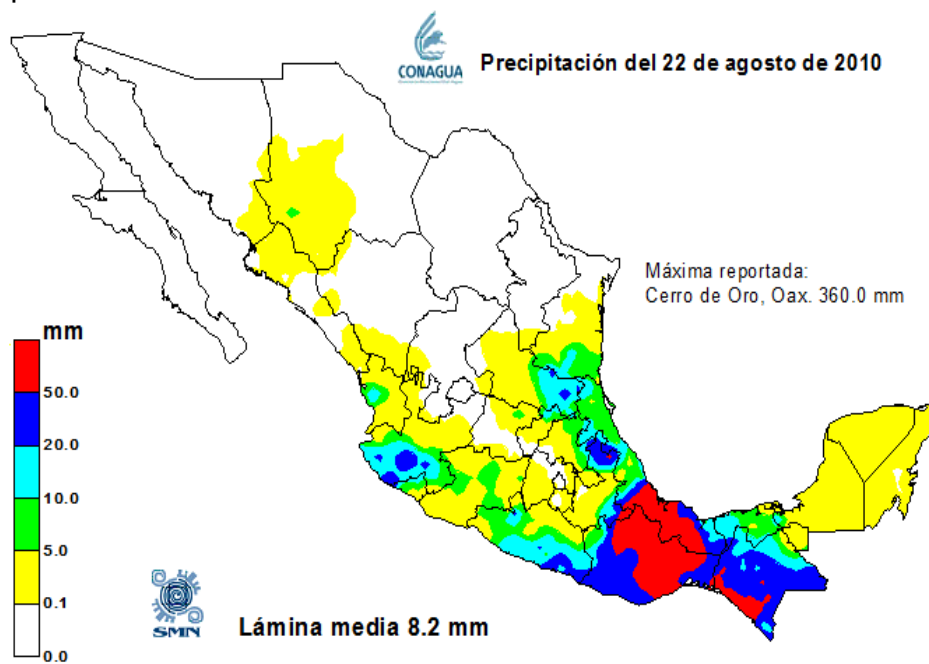
## El SMN pronostica precipitaciones fuertes en las costas de Oaxaca, Guerrero, Michoacán y norte de Veracruz, por influencia de la Tormenta Tropical Frank

- Frank se desplaza paralelo a las costa Guerrero y Oaxaca

El Servicio Meteorológico Nacional (SMN) dependiente de la Comisión Nacional del Agua (Conagua) informó que la Tormenta Tropical Frank se localizó a las 20 horas a 205 kilómetros (km) al Sur de Acapulco, Guerrero y a 285 km al Oeste-Suroeste de Puerto Escondido, Oaxaca

Tiene un desplazamiento hacia el Oeste - Noroeste de 15 kilómetros por hora (km/h), con vientos sostenidos de 85 km/h y rachas de 100 km/h, sus bandas nubosas se ubican sobre los estados de Chiapas, Oaxaca, Guerrero, Michoacán, Tabasco y Sur de Veracruz.

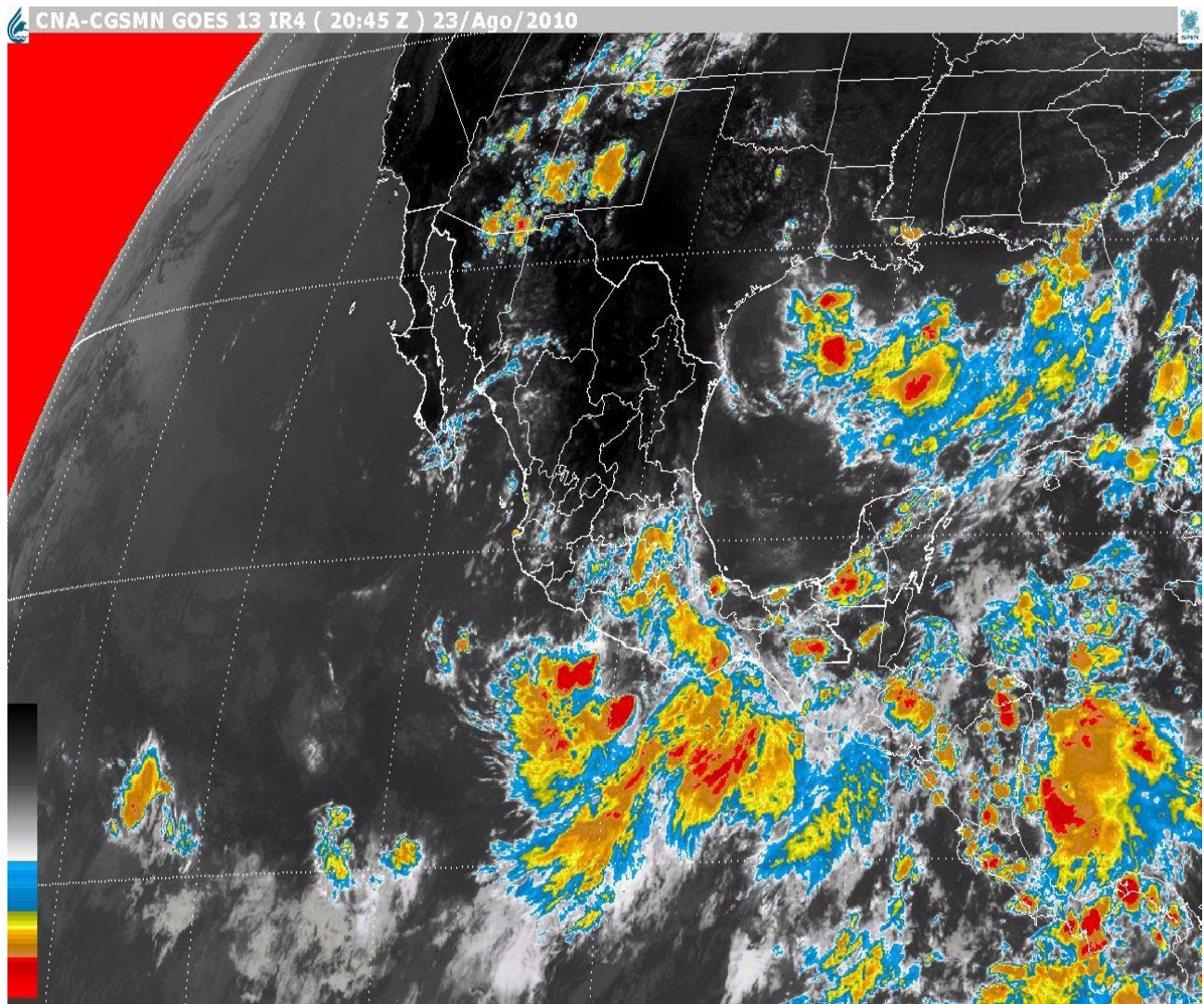
Las precipitaciones registradas de las 8 horas del día 22 de agosto a las 8 horas del 23 de agosto ocasionadas por la Tormenta Tropical Frank fueron de 360 milímetros (mm) en Cerro de Oro, Oaxaca; 200 mm en Las Perlas, Veracruz y de 110 mm en Pijijiapan, Chiapas.



Frank se desplaza paralelo a las costas del Sur del país, se pronostica que para la media noche el sistema se localice a 190 km al Sur-Suroeste de Acapulco y a 355 km al Sur Sureste de Lázaro Cárdenas, Michoacán.

El pronóstico de desplazamiento para las próximas tres horas es hacia el Oeste Noroeste con vientos sostenidos de 90 km/h y rachas de 110 km/h. Se esperan lluvias de 75 a 150 mm con máximos puntuales de 200 a 250 mm en los estados de Guerrero, Oaxaca, sur de Veracruz y Chiapas.

Es probable que Frank evolucione a huracán durante la noche del martes 24 de agosto, por lo que la Conagua recomienda a la población de los estados señalados estar alerta de los boletines que emite el SMN a través de su página electrónica <http://smn.cna.gob.mx/>, así como de sus actualizaciones en la cuenta de twitter @huracanconagua y atender las recomendaciones de los sistemas de Protección Civil.



Tormenta Tropical Frank