

Comunicado de Prensa No. 171-11  
México, DF., 07 de junio de 2011

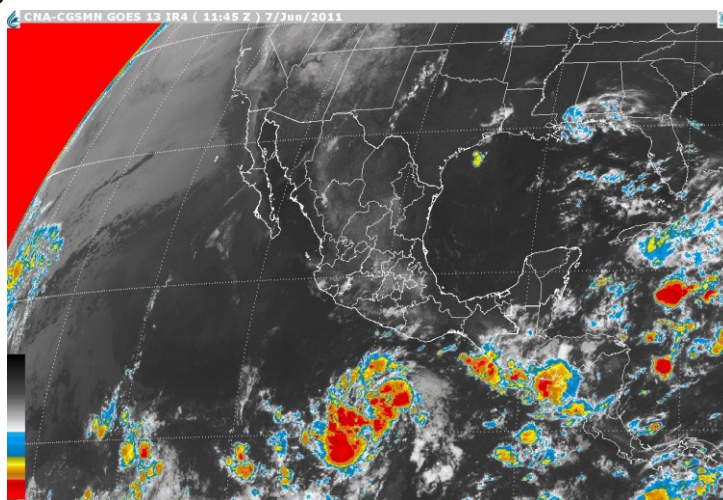
## Se formó la depresión tropical UNO-E en el Pacífico

- Se localiza a 590 km al Sur del Puerto de Acapulco, Gro., con vientos máximos sostenidos, de aproximadamente 45 km/h y se desplaza hacia el Noroeste a 6 km/h
- En <http://smn.cna.gob.mx> y en @huracanconagua se difunden las actualizaciones de este ciclón

El Servicio Meteorológico Nacional (SMN), dependiente a la Comisión Nacional del Agua (Conagua), anuncia la formación de la primera depresión tropical “UNO-E” en el océano Pacífico, la cual en caso de continuar su evolución provocará condiciones inestables para la costa.

A través del análisis de los modelos de pronóstico numérico de la atmósfera, la depresión tropical “UNO-E” se localiza a 590 kilómetros (km) al Sur del Puerto de Acapulco, Guerrero, con vientos máximos sostenidos, de aproximadamente 45 kilómetros por hora (km/h) y se desplaza hacia el Noroeste a 6 km/h. En las imágenes de satélite se observan bandas nubosas sobre las zonas marítimas de Oaxaca y Guerrero.

Por lo que el SMN, recomienda a la población consultar los avisos de tormentas intensas y granizadas, así como los mapas de áreas de vigilancia por tormentas intensas y por sistemas meteorológicos relevantes que se difunden en la dirección de Internet <http://smn.cna.gob.mx>, así como las actualizaciones en la cuenta de Twitter @huracanconagua.



ooOoo